



Характеристики:

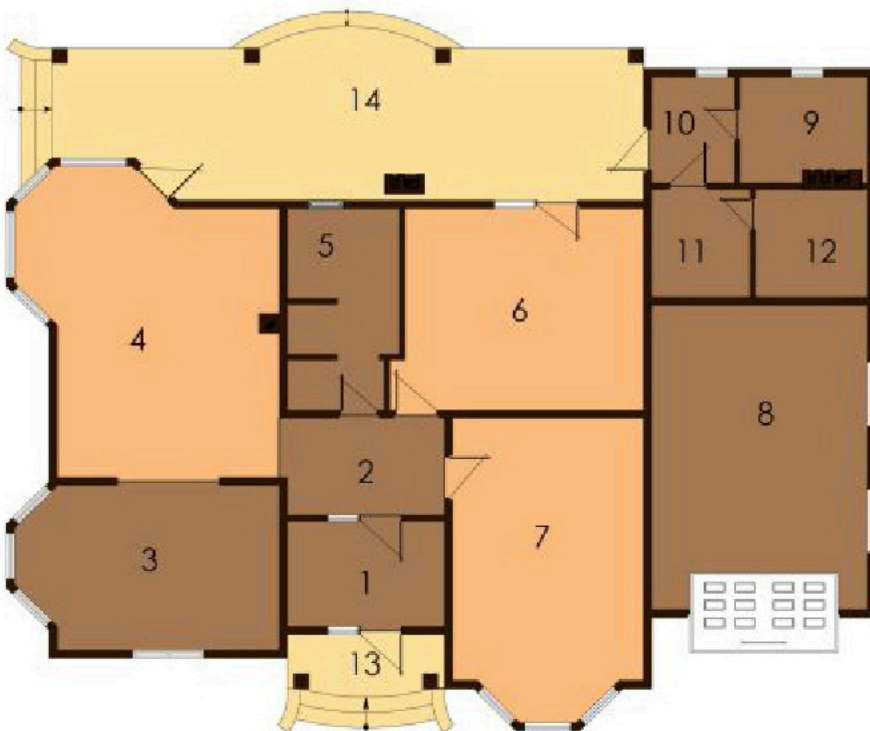
Роскошный одноэтажный дом с просторными комнатами, гаражом и террасой, идеально подойдёт для узкого участка.

Технология:

Фундамент - монолитный ж/б
Несущие стены - SIP панель (164мм)
Покрытие - битумное или металлочерепица
Внешняя отделка - штукатурка, природный камень, дерево.

Габариты дома:

16,96м. x 13,07м.



ПЛАН ПЕРВОГО ЭТАЖА

1. Тамбур 6,44м.кв.	7. Кабинет 21,01м.кв.	13. Крыльцо 0,98м.кв.
2. Холл 5,91м.кв.	8. Гараж 25,50м.кв.	14. Терраса 9,97м.кв.
3. Кухня 15,81м.кв.	9. Топочная 5,27м.кв.	
4. Гостиная 26,68м.кв.	10. Коридор 3,40м.кв.	
5. Ванная 8,30м.кв.	11. С/у 4,09м.кв.	
6. Спальня 18,92м.кв.	12. Сауна 4,67м.кв.	