



**Характеристики:**

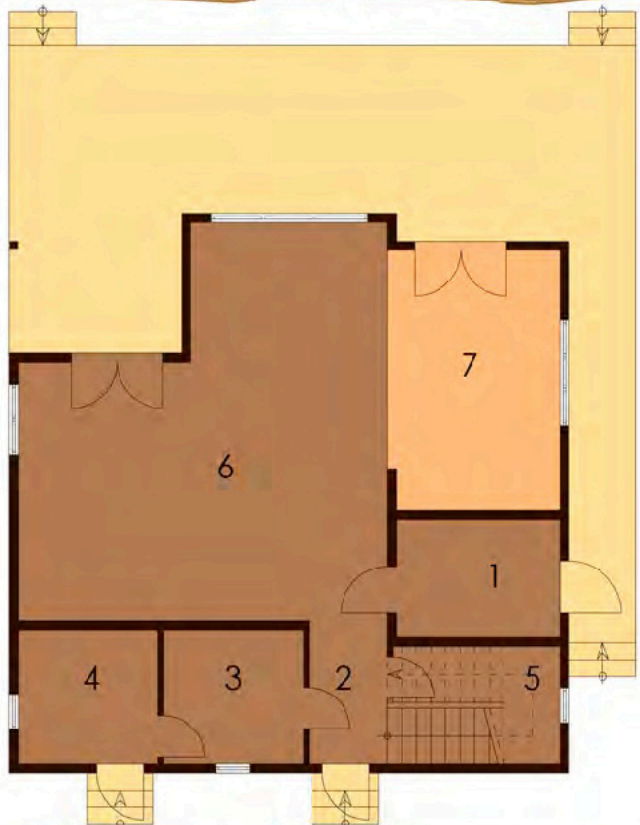
Проект Эмилия является воплощением функциональности и экономичности. Уникальный стиль и характер дома заключается в идеально подобранном сочетании элементов мягкого дерева и штукатурки на фасаде.

**Технология:**

Фундамент - монолитный ж/б  
Несущие стены - SIP панель (164мм)  
Перекрытия - деревянные двутавровые балки  
Покрытие - битумное или металлочерепица  
Внешняя отделка - штукатурка, природный камень, дерево.

**Габариты дома:**

9,83м. x 9,83м.



**ПЛАН ПЕРВОГО ЭТАЖА**

- |                         |                        |
|-------------------------|------------------------|
| 1. Тамбур 6,12м.кв.     | 6. Гостиная 39,79м.кв. |
| 2. Коридор 3,59м.кв.    | 7. Кухня 13,54м.кв.    |
| 3. С/у 5,98м.кв.        |                        |
| 4. Тех.пом. 6,00м.кв.   |                        |
| 5. Лестничная 6,47м.кв. |                        |



**ПЛАН ВТОРОГО ЭТАЖА**

- |                       |                       |
|-----------------------|-----------------------|
| 1. Холл 6,90м.кв.     | 6. спальня 14,82м.кв. |
| 2. спальня 16,31м.кв. | 7. Балкон 6,16м.кв.   |
| 3. спальня 19,57м.кв. | 8. Балкон 4,62м.кв.   |
| 4. Гардероб 6,26м.кв. |                       |
| 5. С/у 6,74м.кв.      |                       |