



Характеристики:

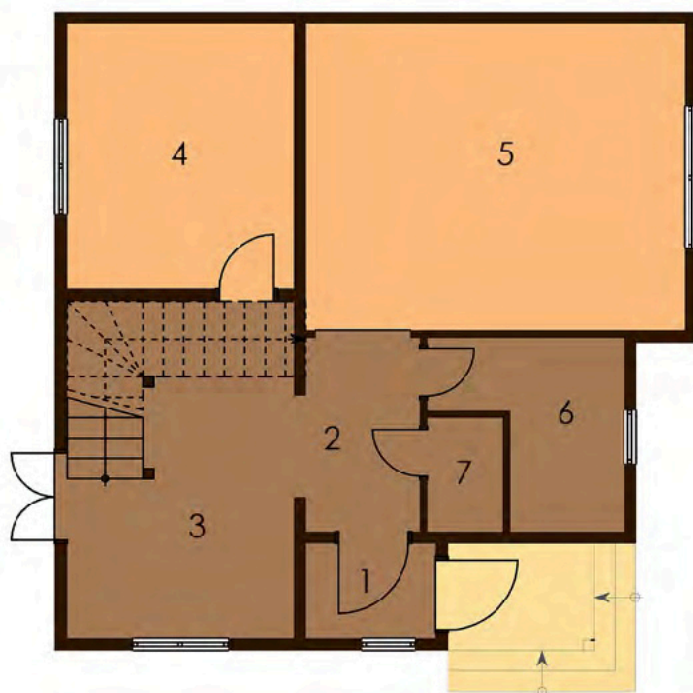
Красивый двухэтажный дом. Просторные комнаты, не смотря на маленькую площадь дома, прекрасно подойдёт для небольшой семьи или дачного дома.

Технология:

Фундамент - монолитный ж/б
Несущие стены - SIP панель (164мм)
Перекрытия - деревянные двутавровые балки
Покрытие - битумное или металочерепица
Внешняя отделка - штукатурка, природный камень, дерево.

Габариты дома:

8,49м. x 8,45м.



ПЛАН ПЕРВОГО ЭТАЖА

- | | |
|------------------------|---------------------|
| 1. Тамбур 2,13м.кв. | 6. Ванная 4,90м.кв. |
| 2. Холл 3,84м.кв. | 7. С/у 1,50м.кв. |
| 3. Кухня 13,38м.кв. | |
| 4. Спальня 10,50м.кв. | |
| 5. Гостиная 20,25м.кв. | |



ПЛАН ВТОРОГО ЭТАЖА

- | |
|-------------------------|
| 1. Коридор 6,44м.кв. |
| 2. Зимний сад 9,03м.кв. |
| 3. Спальня 10,50м.кв. |
| 4. Спальня 18,00м.кв. |
| 5. Ванная 6,66м.кв. |