



**Характеристики:**

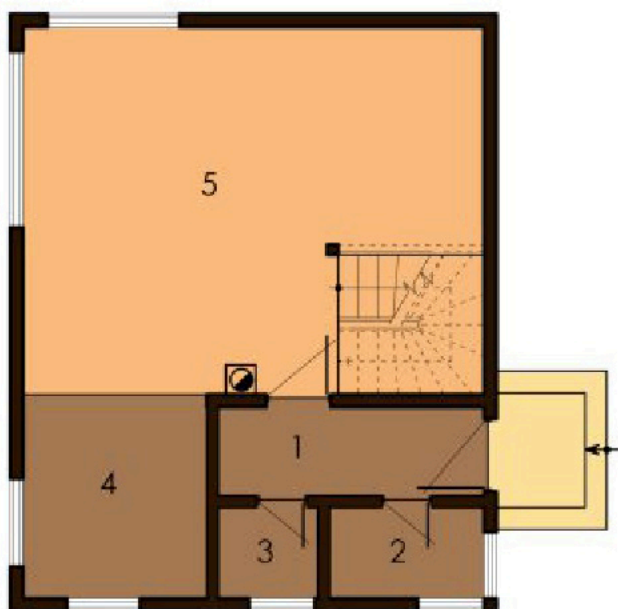
Оптимально разработанный современный дом. Гостиная, совмещенная с кухней и обеденной зоной, создаёт открытый простор, хорошо освещена за счёт вытянутых окон до пола.

**Технология:**

Фундамент - монолитный ж/б  
Несущие стены - SIP панель (164мм)  
Перекрытия - деревянные двутавровые балки  
Покрытие - битумное или металлочерепица  
Внешняя отделка - штукатурка, природный камень, дерево.

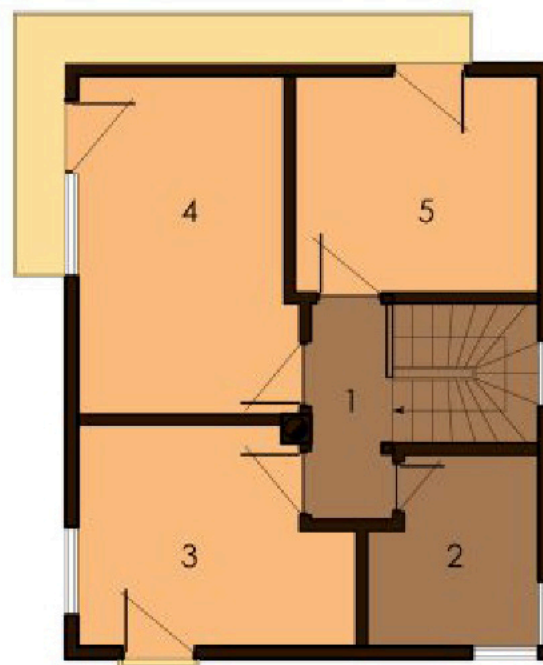
**Габариты дома:**

6,43м. x 7,93м.



**ПЛАН ПЕРВОГО ЭТАЖА**

1. Тамбур 4,32м.кв.
2. Ванная 2,59м.кв.
3. Топочная 1,66м.кв.
4. Кухня 6,90м.кв.
5. Гостиная 31,30м.кв.



**ПЛАН ВТОРОГО ЭТАЖА**

1. Коридор 3,25м.кв.
2. Ванная 5,53м.кв.
3. Спальня 10,20м.кв.
4. Спальня 13,20м.кв.
5. Спальня 9,73м.кв.