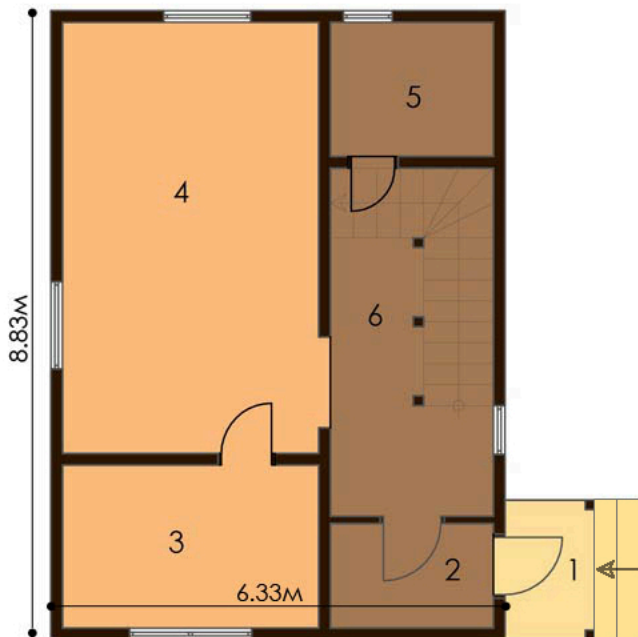




**Характеристики:**  
Проект лаконичен и быстрый в строительстве, при этом ему не требуется большой земельный участок. Над входом выполнен оригинальный козырёк. Внутренний интерьер выполнен в стиле современных тенденций.

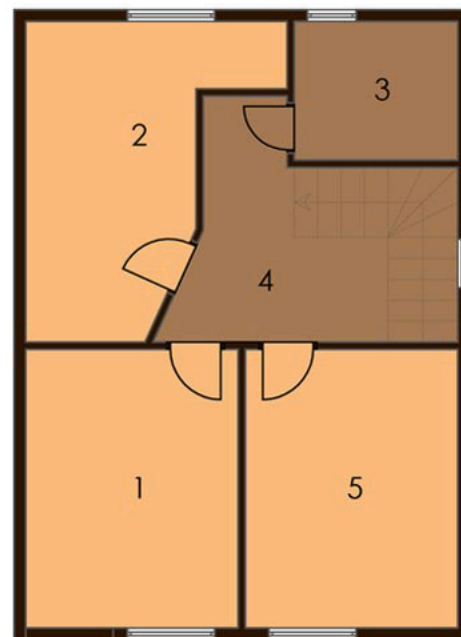
**Технология:**  
Фундамент - монолитный ж/б  
Несущие стены - SIP панель (164мм)  
Перекрытия - деревянные двутавровые балки  
Покрытие - битумное или металлочерепица  
Внешняя отделка - штукатурка, природный камень, дерево.

**Габариты дома:**  
8,83м. x 3,33м.



**ПЛАН ПЕРВОГО ЭТАЖА**

1. Крыльцо 2,60м.кв.
2. Тамбур 3,50м.кв.
3. Кабинет 8,57м.кв.
4. Кухня 22,66м.кв.
5. С/у 4,48м.кв.
6. Холл 11,64м.кв.



**ПЛАН ВТОРОГО ЭТАЖА**

1. Спальня 12,10м.кв.
2. Спальня 11,83м.кв.
3. Ванная 4,63м.кв.
4. Холл 7,05м.кв.
5. Спальня 12,10м.кв.