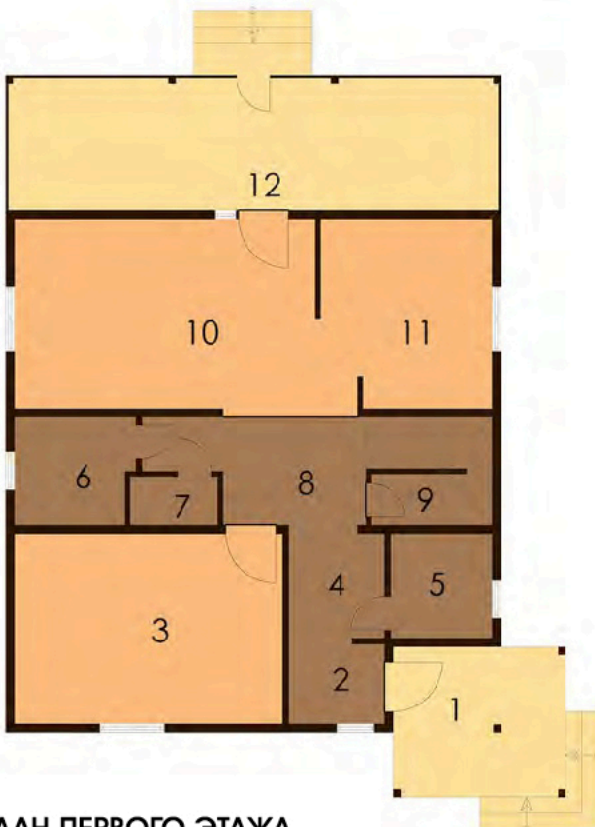
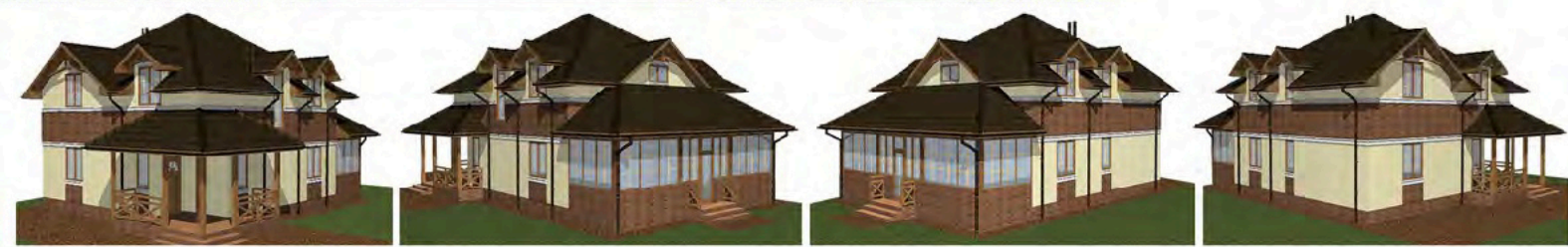




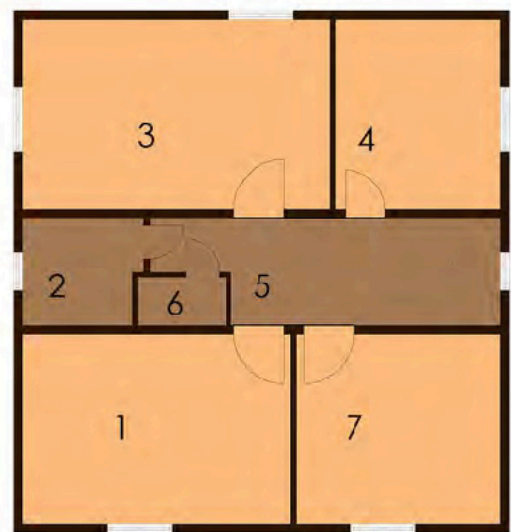
**Характеристики:**  
Двухэтажный дом с террасой. Просторные комнаты и удобное планирование.

**Технология:**  
Фундамент - монолитный ж/б  
Несущие стены - SIP панель (164мм)  
Перекрытия - деревянные двутавровые балки  
Покрытие - битумное или металлочерепица  
Внешняя отделка - штукатурка, природный камень, дерево.



**ПЛАН ПЕРВОГО ЭТАЖА**

- |                        |                         |
|------------------------|-------------------------|
| 1. Крыльцо 8,91м.кв.   | 7. С/у 1,46м.кв.        |
| 2. Тамбур 2,59м.кв.    | 8. Холл 6,79м.кв.       |
| 3. Спальня 17,53м.кв.  | 9. Кладовая 2,23м.кв.   |
| 4. Прихожая 3,43м.кв.  | 10. Гостиная 20,57м.кв. |
| 5. Тех. пом. 3,63м.кв. | 11. Кухня 10,31м.кв.    |
| 6. Ванная 4,30м.кв.    | 12. Веранда 23,00м.кв.  |



**ПЛАН ВТОРОГО ЭТАЖА**

- |                           |                       |
|---------------------------|-----------------------|
| 1. Спальня 17,53м.кв.     | 6. С/у 1,46м.кв.      |
| 2. Ванная 4,30м.кв.       | 7. Спальня 13,28м.кв. |
| 3. Спальня 20,13м.кв.     |                       |
| 4. Гардеробная 10,57м.кв. |                       |
| 5. Холл 7,48м.кв.         |                       |