



Характеристики:

Лорейн - это прежде всего удобный и красивый дом, который идеально подходит для большой семьи. Проект имеет яркую и уютную планировку. На первом этаже находится просторная гостиная со столовой, и большая терраса.

Технология:

Фундамент - монолитный ж/б
Несущие стены - SIP панель (164мм)
Перекрытия - деревянные двутавровые балки
Покрытие - битумное или металлочерепица
Внешняя отделка - штукатурка, природный камень, дерево.

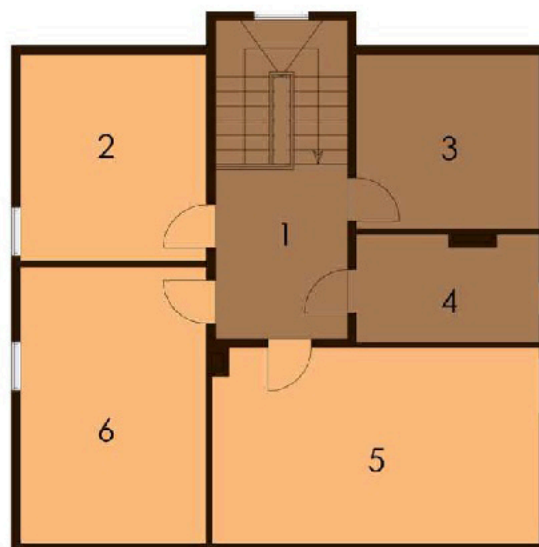
Габариты дома:

9,78м. x 9,86м.



ПЛАН ПЕРВОГО ЭТАЖА:

1. Тамбур 4,41м.кв.	6. Лестничная 6,56м.кв.
2. Холл 14,08м.кв.	7. Кухня 34,71м.кв.
3. спальня 12,31м.кв.	8. Терраса 32,36м.кв.
4. С/у 5,40м.кв.	
5. Тех. пом. 10,98м.кв.	



ПЛАН ВТОРОГО ЭТАЖА

1. Холл 7,93м.кв.	6. спальня 17,64м.кв.
2. спальня 13,21м.кв.	
3. Гардероб 10,98м.кв.	
4. Ванная 6,79м.кв.	
5. спальня 22,03м.кв.	